



Your health is our *commitment*

Top Quality product Instantly Adjustable Good Ventilation



ADOR

Commits your peace & health

www.adorco.com

ARABIC CATALOGUE 2014

INDEX

Company
Barzi Matin

ADOR

Top Quality Product • Instantly Adjustable • Good Ventilation

www.adorco.com

Finger Splint

Wrist Support

Tennis Elbow

Cervical Collar

Shoulder Brace

Posture Aid

Lumbosacral Belt

Sport Sauna Belt

Hernia Truss

Knee Support

Knee & Shin Support

Ankle Support



الاستراتيجية:

Strategy

بدأت شركة آدور بنشاطها وبشكل رسمي عام ٢٠٠٧ ميلادي بهدف إنتاج و توزيع الأدوات الطبية , والعظمية والرياضية.
عمل مديرو هذه المجموعة وبعد ٨ سنوات من النشاط والتحقيق في مجال إنتاج أجهزة تقويم العظمية و أدوات المساعدة العلاجية على إحداث قسم الإنتاج من أجل تطوير جودة المنتجات المنتجة داخلياً و التخلي عن توريد هذه البضائع وبهذا نصل إلى أفضل البضائع بأفضل الظروف ليد المستخدم.

أهداف مجموعتنا هي كالتالي:

- الاستفادة من قسم التحكم بالجودة من اجل تطوير مستوى جودة للمنتجات.
- تقديم المنتجات بأفضل جودة وبأنسب قيمة من أجل استخدامها من قبل كافة طبقات المجتمع.عدم الحاجة لحضور و عرض المنتجات الأجنبية والواردات في الجمهورية.
- إيجاد أرضية مناسبة من أجل عمل المحققين في هذا الفرع من أجل أن الاستفادة الأمثل من الموقع الإلكتروني و أخذ المعلومات الضرورية بخصوص هذا الفرع.
- إنشاء سوق عالمية بحضور السلع الإيرانية على المستوى العالمي ضمن التقيد بآخر المعايير العالمية.

في النهاية فإن كامل سعينا يصب في جلب رضا المستهلكين فرداً فرداً وزرع فيهم الثقافة الصحيحة لكيفية استخدام هذه المنتجات و الوقاية من الأضرار التي لا يمكن إصلاحها.

تملك شهادات
ISO ٢٠٠٨ ٩٠٠١
ISO ٢٠٠٣ ١٣٤٨٥
من شركة BRS الأميركية
شهادة الصناعة رقم ٧١٢٦٨٨٤ ك
من وزارة الصحة، و العلاج و التعليم الطبي

Management Message

رسالة الإدارة:

المنتج الصحي يأتي من المنظمة السالمة

أجمل التحية والسلام للأشخاص الذين ينظرون نظرة ممزوجة بالاحترام لمجال النشاط ورونق الإنتاج والذين يستخدمون المنتجات الوطنية و أيضاً إلى جميع الزملاء والأصدقاء وأنت قارتنا الكريم الذي دفعنا من وقتك التميمين من أجل أن ترى وتسمع بالأشياء التي نؤمن بها.

فى البداية أريد أن أوجه خطابي للأشخاص الذين اختاروا منتجاتنا كعنوان من أجل الحصول على الصحة و التقوية الفيزيائية و الحركية. نرجوا قبول شكرى وشكر مجموعة الزملاء فى أقسام الإنتاج و البيع والإدارة.

أطمئنكم بأن المنتج الذى تستخدمونه بالإضافة لنوع المواد ، والتصميم وبقية الميزات الفيزيائية قد حُضِر بعشق ومحبة وانسجام حتى يكون له تأثير إيجابى وعظيم فى تحسن و تطور صحتكم حتى تكون متمسكين بالشعار الذى يقول صحتكم بعهدتنا . كما نذكر ونستعيد حديث أمير المؤمنين على (ع) والذى قال فيه: (بديل ازدياد الأعمال فكروا باستمرارها بشكل صحيح) ولهذا نقوم بإصرار بكل طاقنا حتى نعمل على إصلاح و تطور منتجاتنا وبهذا الطريق نحن ننتظر ونستقبل إرشاداتكم أيها الأعضاء بكل قلب رحب. وكما يقول أنطوني رابينز " الخطوة الأولى للنجاح ، هى المعرفة".

الجزء الثانى من خطابنا نخصه للسادة الذين حملوا مشقة بيع وتقديم المنتجات إلى المستهلكين على ظهورهم ونحن نفتخر باختيار هؤلاء الأعضاء حتى يقوموا بعرض منتجات ADOR إلى المستهلكين الأعضاء .

الإبداع والابتكار يؤدي إلى الربح ومن أهم العناصر المؤثرة فى هذا الطريق الإستراتيجية و الإرشادات والاقتراحات والانتقادات وحلولكم أصدقائنا الأعضاء الأكارم وكذلك نقل طلبات المستهلكين الأعضاء من أجل الاستخدام الأمثل. وهنا يتوجب علينا أن نشكرهم بشكل خاص مجدداً لأنهم اختاروا و روجوا منتجات ADOR ونقدر لهذه المجموعة جميع جهودها بكل محبة.

ونخص القسم الأخير من حديثنا لزملائنا وأصدقائنا الأعضاء فى مجموعة فراز كستر فراهام والذى ندين لهم وسنبقى ندين لهم بتحمل المتاعب و سعيهم و إظهار حبهم للعمل. أيها الأصدقاء، إنه لفخر لمجموعتنا بأن نستطيع أن نقدم مجالاً ومكاناً من أجل تقديم إمكاناتنا للأشخاص من أجل تأمين وتطوير صحة وسعادة هؤلاء الافراد.

فما أجمل أن نعمل بقول أمير المؤمنين:

" إذا تعهدت بعمل فعليك الوفاء له" (نهج البلاغة - حكمت ٣٢٧)

وكذلك بأن نسعى كما قال أمير المؤمنين فى خطبته ال ٢١١ فى نهج البلاغة حيث يقولك:

" من أجل الوصول إلى الأهداف و السمو ، يجب العمل بهمة عالية"

فنحن نقوم بكل جهدنا وذلك بالاستفادة والالتزام بالتعاليم الضرورية حتى نكون فخورين بأن نخدم مخلوقات الله عز وجل. وهذا بمثابة شكر تقدمه من قبلنا للبارئ عز وجل.

وكما أذكر الزملاء والأصدقاء مرة أخرى بهذه الملاحظة المهمة وأقدمها لهم والتي تقول " مع بعض نبدأ، والبقاء مع بعض هو تطور، والعمل سوية نجاح" ، ليس النجاح هو الذى يطلق على الأشخاص الذين لا يواجهون المشاكل فى عملهم ولكن النجاح هو ملك للأشخاص الذين لا يخافون أبداً من تجديد الكفاح ونعلم بأن الأناهار ستفقد أنغامها إذا قمنا بإزالة الصخور من طريقها. لنعمل و نسعى بجهد وذكاء لأنه من أندر و أقيم المنابع و رأس المال فى كل منظمه هم الأشخاص الكفاء.

أنا أقدم لكم كل المحبة وأتمنى أن نبدأ عملنا بعشق و طاقة و و مثابرة. و نكوننا سوية فإن هذا نجاح فى النهاية، وفى النهاية نأمل دائماً من الله تعالى أن يكون عوناً لنا فى هذا الطريق.

من أجل الوقاية من آلام العنق و مضاعفاتها يجب مراعاة الوصايا التالية:

- يجب الحفاظ على زاوية العنق عمودية ومستقيمة في حالة الوقوف , والجلوس , وعند المشى , ولا يجب أن يكون هناك أى زاوية بين العنق وجسمك.
- ابتعدوا عن الرياضات التي تكونون مجبورين فيها على ثنى عنقكم فيها باستمرار.
- عند الاستراحة استخدموا مخدات قصيرة بحيث يكون امتداد الرأس موافقا لسطح للجسم.
- عند قيادة السيارة يجب تنظيم كرسيكم بحيث لا تكون هناك حاجة لمد أيديكم بشكل أكبر للتحكم بالمقود لأن ذلك يعمل على إنشاء ضغط كبير على عنقكم.
- قوموا بتجنب حمل الأشياء الثقيلة بأيديكم إلى مسافات طويلة.
- إن التوتر, والغضب و التدخين هي من العوامل المهمة في ظهور جميع الأمراض.

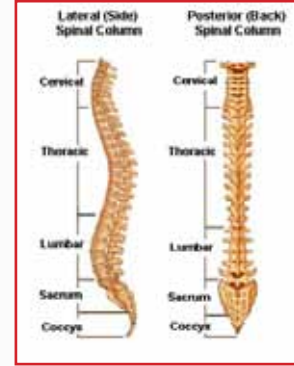


الذي يجب أن نعرفه عن العنق:

لرأس الإنسان وزن ما يقارب ب ٤ وحتى ٥ كيلوغرام. ويقوم بحمل هذا الوزن الذي يعد تقريباً ثقيلاً يكون على عاتق الفقرات العلوية للعمود الفقري والعضلات التي على جانبية . عند تطبيق وزن بصورة عمودية على الجسم فإن الوزن يتوزع بين العضلات والفقرات ولكن عندما نكون في وضعية منحنية فإن ضغط الوزن المطبق على العنق سيكون أكثر.

يتشكل عنق الإنسان من ٧ فقرات والتي تعد بعد المنطقة القطنية أكثر المناطق معرضة لالتهاب المفاصل , والتآكل و الإصابة بالديسك, وبالنظر إلى أن الفقرات الرقبية فهي تحتوي على نخاع الشوكى و فروع عصبية كثيرة فهي تعتبر أكثر حساسية من الفقرات القطنية والتي عندما تصاب بضرر جدى في هذه المنطقة يمكن أن تؤدي إلى شلل كامل للأيدى والأقدام.

وجود حالة عدم الحس في أصابع اليد وكذلك صداع الرأس بشكل مكرر المرافق مع الدوار هي من علامات وجود قصور في فقران الرقبة.



من أجل حماية الجهاز يجب رعاية الملاحظات التالية:

الغسيل بماء بارد:

يجب غسل هذا المنتج بالماء البارد دائماً و تجنبوا الضغط عليه عند تصفيته من الماء.

تجنب البرودة والحرارة الشديتين:

يمكن استخدام هذا الجهاز في درجة حرارة أديانها ١٠- وأعلىها +٤٥.

تجنب الغبار والأتربة: لا تقوموا بتعريض الجهاز للغبار والأتربة و الحصى و الرمل أو أى مادة غير مناسبة.

تجنب مواد الغسيل: لا تستخدموا في تنظيف جهازكم من مواد الغسيل الصلبة أو الكحول.



Code:110021

اللون: ابيض - كريم



رباط العنق الطبي الناعم

هذا المحصول يقوم بتثبيت العنق والحد من حركتها وفي نفس الوقت خفيف ولا يمنع عملية الاكل والشرب المواد الاولية لهذا المنتج تتلاءم مع البشرة حيث لا يوجد أى نوع من الحساسية.

الاستخدام:

* عند الإصابة بالتهاب خفيف فى مفاصل العنق.

سلبيات عدم الاستخدام:

* تطور الالتهاب
* انتقال الوجع من العنق إلى اليدين و
الطرف العلوى لليدين.

Size	S	M	L	XL
قياس العنق (cm)	45-50	50-55	55-60	60-65

SOFT CERVICAL COLLAR



Code:110061

اللون: كريم



مشد العنق الطبي الصلب مع الذقن

هذا المنتج يقوم بتثبيت العنق في وضعيتها ويستخدم للحد من حركات العنق. لا يقوم المنتج بالضغط على جذر العنق ونوعيته خفيفة جداً. لا يمنع من عملية تناول الطعام والشراب. المواد الأولية لهذا المنتج تتلاءم مع البشرة حيث لا يسبب أي نوع من الحساسية. بالإضافة لسهولة فتحة وإغلاقه.

سلبات عدم الاستخدام:

- * آلام في ناحية العنق و تطور الضرر الموجود
- * إيجاد انحراف في فقرات العنق

الاستخدام:

- * كسور الفقرات الرقبية
- * آرتريت روماتويد
- * انزلاق فقرات العنق

Size	S	M	L	XL
قياس العنق	45-50	50-55	55-60	60-65

HARD RIGID COLLAR



Code:110031

اللون: ابيض - كريم



مشد العنق الطبي الصلب

هذا المنتج يقوم بتثبيت العنق في وضعيتها ويستخدم للحد من حركات العنق. لا يقوم المنتج بالضغط على جذر العنق ونوعيته خفيفة جدا. لا يمنع من عملية تناول الطعام والشراب. المواد الأولية لهذا المنتج يتلاءم مع البشرة حيث لا يوجد أى نوع من الحساسية. بالإضافة لسهولة فتحة وإغلاقه.

الاستخدام:

- * الالتهاب المفصلي الشديد
- * عند الإصابة بمتلازمة أعصاب جذر العنق
- * عند الإصابة وضرر النسيج اللينة للعنق
- * عند الإصابة بديسك الرقبة

سلبيات عدم الاستخدام:

- * تضر الالتهاب الفقرات
- * إيجاد انحراف في فقرات العنق

Size	S	M	L	XL
قياس العنق	45-50	50-55	55-60	60-65

RIGID COLLAR



Code:130041
اللون: ابيض



رباط العنق فيلادلفيا

لدا هذا المنتج القدرة الأكبر بين أربطة العنق في السيطرة على حركات العنق. تقريبا تقوم بالحد ٧٠ بالمائة من حركات الشد، و٥٧ بالمائة من حركات الدوران، ٣٣ بالمائة من الانحناء للطرفين. صنعت من مواد قابلة للغسل والتنظيف. لا تمنع من عملية الأكل والشرب. نوع المنتج خفيف. المواد الأولية لهذا المنتج يتلاءم مع البشرة حيث لا يوجد أى نوع من الحساسية.

الاستخدام:

- * عند الإصابة بمضاعفات شديدة في العنق
- * عند الإصابة بكسور دائمة
- * عند الإصابة بالتهابات شديدة في الفقرات العنقية.
- * عدد الإصابة بالديسك الرقبى الشديد

سليبات عدم الاستخدام:

- * مضاعفة الأوجاع وتطور الالتهاب وانتقباضات الفقرات
- * وصول الضرر إلى الأعصاب عند إيجاد الكسر

Size	S	M	L	XL
قياس العنق	25-30	30-38	30-38	38-45

PHILADELPHIA CERVICAL COLLAR



Code:130051

اللون: ابيض



(مشد العنق فيلادلفيا (مفتوح من ناحية القصبه الهوائية)

لدا هذا المنتج القدرة الأكبر بين أربطة العنق في التحكم بحركات العنق. تقريبا تقوم بالحد ٧٠ بالمائة من حركات الشد، و٥٧ بالمائة من حركات الدوران، ٣٣ بالمائة من الانحناء للطرفين. صنعت من مواد قابلة للغسل والتنظيف. لا تمنع من عملية الأكل والشرب. نوع المنتج خفيف. المواد الأولية لهذا المنتج تتلاءم مع البشرة حيث لا تسبب أى نوع من الحساسية.

الاستخدام:

- * عند الإصابة بمضاعفات شديدة في العنق ناتجة عن الحوادث
- * عند الإصابة بكسور ثابتة

سليبات عدم الاستخدام:

- * ظهور أضرار جديدة و قطع النخاع الشوكي عند نقل المصاب بالحادثة
- * وصول الضرر إلى الأعصاب عند إيجاد الكسر

Size	S	M	L	XL
قياس العنق	25-30	30-38	30-38	38-45

PHILADELPHIA CERVICAL COLLAR

الذي يجب أن نعرفه عن رسغ اليد:

يتكون رسغ اليد من ثمان عظام قصيرة تتوضع ضمن صفيين.

لسدا راحة اليد خمس عظام تقريباً طويلة والتي بدورها تتمفصل مع الرسغ من جهة ومع الأصابع من جهة أخرى. يتألف كل أصبع من ثلاث سلاميات ما عدا إصبع الإبهام من سلاميتين.

إن التطور اليومي لأنظمة الإنتاج والحدائة وكذلك خصخصة الأعمال أدى إلى إيجاد مشكلات صحية عديدة من حملتها الابتلاء بالأمراض العظمية العضلية.

أكثر الأمراض شيوعاً لرسغ اليد هو مرض CTS أو متلازمة النفق الرسغي.

إن النفق الرسغي لليد هو عبارة عن بنية تشبه النفق والتي تحد بواسطة ثمان عظيمات الرسغ ويشكل طريق نقل لأربطة الرسغ من الساعد إلى اليد.

إن الأوتار تقوم بوظيفتها بطى الأصابع وأيضاً فإن العصب الأوسط يمر من هذا النفق.

إن هذا العصب ينشأ من ثلاث أو رابع فقرة عنقية وأول فقرة صدرية ويقوم بتعصيب حسياً راحة كف اليد وأصبع الإبهام , والأصابع الوسطى وقسم من إصبع الخنصر.

بالنتيجة فإن تهيج والتهاب احد الأوتار في رسغ اليد يؤدي إلى الضغط على هذا العصب وبالتالي يختل عمله الحسي والحركي. وبالنتيجة فإننا نلاحظ أن أى التهاب لأوتار الرسغ يؤدي بالضغط على العصب وبالتالي اختلال عمله الحسي والحركي

من أجل حماية الجهاز يجب رعاية الملاحظات التالية:

الغسيل بماء بارد:

يجب غسل هذا المنتج بالماء البارد دائماً و تجنبوا الضغط عليه عند تصفيته من الماء.

تجنب البرودة والحرارة الشديتين:

يمكن استخدام هذا الجهاز في درجة حرارة أدناها -١٠ وأعلىها +٤٥.

تجنب الغبار والأتربة: لا تقوموا بتعريض الجهاز للغبار والأتربة والحصى والرمل أو أى مادة غير مناسبة.

تجنب مواد الغسيل: لا تستخدموا فى تنظيف جهازكم من مواد الغسيل الصلبة أو الكحول.

أعراض الإصابة بأمراض رسغ اليد:

- فى المرحلة الأولى فإن الأعراض تشمل ألم و خدر إصبع الإبهام , والإشارة و الوسطى ومعمولاً تظهر هذه الأعراض بالليل.

- تظهر الأعراض بالوقت التى نضع الذراع بحالة ثابتة.

- صعوبة بحركة الأصابع.

- ضعف فى حاسة اللمس.

- ضمور العضلات من جهة الإبهام فى المراحل المتقدمة من المرض.

عوامل الخطر لظهور هذا المرض:

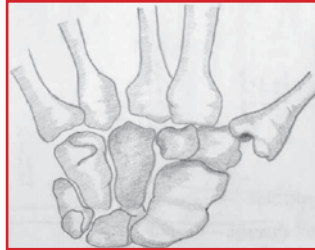
- الإصابة بأمراض مثل الروماتيزم و أورام المفاصل , و الاضطرابات الهرمونية مثل سنن اليأس , والغدة الدرقية أو السكرى

- فتح و إغلاق أوتار رسغ اليد بدون استراحة وباستمرار.

- تلقى ضربة قوية أو أى نوع من الأعمال الجراحية التى تؤدى إلى تورم رسغ اليد.

- التضيق الولادى للعصب الأوسط لرسغ اليد.

إن التوتر, والغضب و التدخين هى من العوامل المهمة فى ظهور جميع الأمراض.



* و تذكروا دائماً عند الإصابة وظهور الأوجاع المذكورة أعلاه يجب مراجعة طبيب مختص و علاجها.

* يجب الانتباه إلى أنه عند استخدام الكريمات الموضعية والتي تقوم على إيجاد حرارة و سخونة. فلا يجب استخدام هذا المنتج وذلك بشكل قطعى.



Code:230021



علاقة اليد الرقية

هينى هذا المنتج لحماية الساعد والمعصم . إذا كان معصمك أو ساعدك قد تعرض لضرر, ضربة, كسر , أو التواء فإن هذا المنتج سيقدم لك المساعدة التامة. فى الحقيقة يقوم بنقل وزن الطرف العلوى إلى العنق ويقوم بإيجاد محدودية فى حركات اليدين. والملاحظة الوحيدة التى يجب رعايتها هى أن يتم تحديد زاوية مفصل المرفق تحت إشراف طبيب.

سلبيات عدم الاستخدام:
* إيجاد ضغط على مفصل الرسغ و عظام الساعد و الإصابة بآلام شديدة.

الاستخدام:
* عند الحاجة للتحكم بحركة الرسغ وحتى المرفق وكذلك نقل وزن الجبيرة إلى العنق.

Size	S	M	L	XL
المسافة بين المرفق cm وحتى الأصابع	32-36	36-40	40-44	44-48

ARM SLING



Code:230031



علاقة اليد الرقبية مع مشد ستعد ملحق

هبيء هذا المنتج لحماية الساعد والمعصم . إذا كان معصمك أو ساعدك قد تعرض لضرر, ضربة, كسر , أو التواء فإن هذا المنتج سيقدم لك مساعدة كبيرة جداً. في الحقيقة يقوم بنقل وزن الطرف العلوى إلى العنق ويقوم بإيجاد محدودية في حركات اليدين. مشد الساعد المضاف هنا هو من أجل التحكم بحركة الساعد والعضد الإضافية و لذلك ألحق لحماية أكثر لمكان الإصابة . والملاحظة الوحيدة التي يجب رعايتها هي أن يتم تحيد زاوية مفصل المرفق تحت إشراف طبيب.

سليبات عدم الاستخدام:
* إيجاد ضغط على مفصل الرسغ و عظام الساعد و الإصابة بالآلام شديدة.

الاستخدام:
* عند الحاجة للتحكم بحركة الرسغ وحتى المرفق وكذلك نقل وزن الجبيرة إلى العنق.

Size	S	M	L	XL
المسافة بين المرفق وحتى الأصابع	32-36	36-40	40-44	44-48

SLING & SWATHE



Code:230411

اللون: ابيض - كريم



علاقة اليد الرقبيّة مع مشد ساعد ملحق

هيسئ هذا المنتج لحماية الساعد والمعصم . إذا كان معصمك أو ساعدك قد تعرض لضرر, ضربة, كسر , أو التواء فإن هذا المنتج سيقدم لك مساعدة كبيرة جدا. في الحقيقة يقوم بنقل وزن الطرف العلوى إلى العنق ويقوم بإيجاد محدودية في حركات اليدين. مشد الساعد المضاف هنا هو من أجل التحكم بحركة الساعد والعضد الإضافية و لذلك ألحق لحماية أكثر لمكان الإصابة . والملاحظة الوحيدة التي يجب رعايتها هي أن يتم تحديد زاوية مفصل المرفق تحت إشراف طبيب.

سليبات عدم الاستخدام:
* إيجاد ضغط على مفصل الرسغ و عظام الساعد و الإصابة بآلام شديدة.

الاستخدام:
* عند الحاجة للتحكم بحركة الرسغ وحتى المرفق وكذلك نقل وزن الجبيرة إلى العنق.

Size	S	M	L	XL
طول المشد cm	65-75	75-85	85-95	95-105

SLING & SWATHE



Code:230511

اللون: ابيض



(علاقة اليد الرقبيّة (تصميم أمريكي)

صنع هذا المنتج لحماية الساعد والمعصم . إذا كان معصمك أو ساعدك قد تعرض لضرر, ضربة, كسر , أو التواء فإن هذا المنتج سيقدم لك مساعدة كبيرة جداً. في الحقيقة يقوم بنقل وزن الطرف العلوي إلى العنق ويقوم بإيجاد محدودية في حركات اليدين. يمتاز هذا المنتج بسهولة استخدامه وذلك نظراً لتصميمه الملائم.

سليبات عدم الاستخدام:

* إيجاد ضغط على مفصل الرسغ و عظام الساعد و الإصابة بآلام شديدة.

الاستخدام:

* عند الحاجة للتحكم بحركة الرسغ وحتى المرفق وكذلك نقل وزن الجبيرة إلى العنق.

Size	S	M	L	XL
طول المشد	65-75	75-85	85-95	95-105

ARM SLING



Code:210401

اللون: ابيض - كريم



علاقة اليد الرقبيّة

هبيء هذا المنتج لحماية الساعد والمعصم . إذا كان معصمك أو ساعدك قد تعرض لضرر, ضربة, كسر , أو التواء فإن هذا المنتج سيقدم لك المساعدة التامة. في الحقيقة يقوم بنقل وزن الطرف العلوى إلى العنق ويقوم بإيجاد محدودية في حركات اليدين. والملاحظة الوحيدة التى يجب رعايتها هى أن يتم تحيد زاوية العضد تحت اشراف طبيب.

الاستخدام:

* عند الحاجة للتحكم بحركات العضد (مثل الأضرار التى تلحق بالعضد)

سلبيات عدم الاستخدام:

* إيجاد ضغط على مفصل الكتف و إصابة الأعصاب الموجودة فى الإبطية أو مضاعفات أضرار العضد.

Size	S	M	L	XL
طول المشد	65-75	75-85	85-95	95-105

ARM SLING



Code:210211
اللون: كريم



رباط الإبهام ذو الجبيره

إنَّ الإبهام اليد دور هام في الأنشطة الرئيسية لذلك لدية أهمية خاصة وبالتالي فهو معرض للإصابة باضرار متنوعة. وإن من مزاياه الخفة واحتوائه على جبيره حاوية على شكل الإبهام لحمايته ودعمه .

سلبيات عدم الاستخدام:

- * التهاب مفصل الإبهام.
- * جفاف المفصل نتيجة الألم وعدم الحركة.

الاستخدام:

- * الوقاية من شد وتر الإبهام.
- * علاج الكسور الخفيفة.
- * الحماية والتحكم بحركة الإبهام.

Size	S	M	L	XL
حجم المعصم	16	17	18-20	21-22

SPLINT THUMB SUPPORT



Code:210391

اللون: كريم



مشد الإبهام مع جبيرة طويلة نثوبينية

إنَّ الإبهام اليد دور هام في الأنشطة الرئيسية لذلك لديه أهمية خاصة وبالتالي فهو معرض للإصابة بإضرار متنوعة. وإن من مزاياه الخفة واحتوائه على جبيرة حاوية على شكل الإبهام لحمايته ودعمه .

سليبات عدم الاستخدام:

- * التهاب مفصل الإبهام.
- * جفاف المفصل نتيجة الألم وعدم الحركة.

الاستخدام:

- * الوقاية من شد وتر الإبهام.
- * علاج الكسور الخفيفة.
- * الحماية والتحكم بحركة الإبهام.

Size	S	M	L	XL
حجم المعصم	16	17	18-20	21-22

SPLINT THUMB SUPPORT(long)



Code:211221

اللون: كريم



رباط معصم وإبهام مزود بجبيرة

يستخدم هذا المنتج في كسور وأوجاع المعصم. يقوم بالحد من حركة معصم اليد. لديه جبيرة صلبة من الألمنيوم والتي تؤمن أفضل زاوية تشريحية لضمان راحة المعصم. ومن جهة أخرى وعن طريق الضغط الذي يطبقه على الأوتار العابرة من المعصم يعمل على تحسين عمل ألياف وتقليل الضغط على عظم المفصل. إن إبهام اليد دور هام في الأنشطة الرئيسية لذلك لديه أهمية خاصة وبالتالي فهو معرض للإصابة بإضرار متنوعة. وإن من مزاياه الخفة واحتوائه على جبيرة حاوية على شكل الإبهام لحمايته ودعمه.

سليبات عدم الاستخدام:

- * التهاب مفصل الإبهام.
- * جفاف المفصل نتيجة الألم وعدم الحركة.

الاستخدام:

- * علاج متلازمة النفق الرسغي.
- * العلاج والوقاية من التهابات الأوتار الرسغية.
- * الوقاية من شد وتر الإبهام.
- * علاج الكسور الخفيفة.
- * الحماية والتحكم بحركة الإبهام.

Size	S	M	L	XL	XXL
حجم المعصم	17	18	19	20	21

NEOPRENE THUMB WRIST SPLINT (with hard bar)



Code:211201

اللون: كريم



رباط المعصم المزود بجبيرة لها زاوية عمل

يستخدم هذا المنتج في كسور وأوجاع المعصم. يقوم بالحد من حركة معصم اليد. لدية جبيرة صلبة من الألمنيوم والتي تؤمن أفضل زاوية تشريحية لضمان راحة المعصم. ومن جهة أخرى وعن طريق الضغط الذي يطبقه على الأوتار العابرة من المعصم يعمل على تحسين عمل ألفا وتقليل الضغط على عظم المفصل. علاوةً لخفة وزنه.

الاستخدام:

- * علاج متلازمة النفق الرسغي.
- * العلاج والوقاية من التهابات الأوتار الرسغية.
- * الوقاية من الشد الوتري.

سليبيات عدم الاستخدام:

- * زيادة شدة الألم و الخدر و تنميل الأصابع.

Size	S	M	L	XL	XXL
حجم المعصم	17	18	19	20	21

NEOPRENE FUNCTIONAL WRIST SPLINT



Code:210200

اللون: ابيض - كريم



مشد الرسغ له القابلية للتحكم بالاستطالة عبر حزام

إن هذا المنتج و عبس الضغط الذى يحدثه على الأوتار يحسن من عمل أفا ويقلل الضغط المطبق على عظم المعصم. إن السحاب الموجود فى هذا الجهاز يمكن التحكم به لإغلاقه بإحكام أو بشكل أخف وذلك حسب الحاجة

سلبيات عدم الاستخدام:

- * الإصابة بالشد الوتري لمعصم اليد
- * التهاب الأوتار
- * الإصابة بالخلع فى عظام المعصم خصوصا العظمة الهلالية.

الاستخدام:

- * الوقاية من التهاب الأوتار.
- * تقليل الضغط المطبق على عظم معصم اليد.
- * الوقاية من ضرر معصم الأشخاص الذين يقومون برياضات ثقيلة كرفع الأثقال.

Size

Free

ELASTIC WRIST SUPPORT(with strap)

New



Code:210180

اللون: كريم



مشد الرسغ القابل للتحكم النثويني (مع مكان لأصبع الإبهام)

إن هذا المنتج و عبر الضغط الذي يحدثه على الأوتار يحسن من عمل ألفا ويقلل الضغط المطبق على عظم المعصم. إن السحاب الموجود في هذا الجهاز يمكن التحكم به لإغلاقه بإحكام أو بشكل أخف وذلك حسب الحاجة

سليبات عدم الاستخدام:

- * الإصابة بالشد الوتري لمعصم اليد
- * التهاب الأوتار
- * الإصابة بالخلع في عظام المعصم خصوصا العظمة الهلالية.

الاستخدام:

- * الوقاية من التهاب الأوتار.
- * تقليل الضغط المطبق على عظم معصم اليد.
- * الوقاية من ضرر معصم الأشخاص الذين يقومون برياضات ثقيلة كرفع الأثقال.

Size

Free

NEOPRENE WRIST SUPPORT



Code:210251

اللون: كريم



مشد المعصم المزود بجبيرة ومطاطى الجانبين

يستخدم هذا المنتج فى الكسور أو الآلام الشديدة للمعصم. يقوم بالحد من حركات معصم اليد. لديه جبيرة صلبة من الألمنيوم والتي تؤمن أفضل زاوية تشريحية لضمان راحة المعصم. ومن جهة أخرى وعن طريق الضغط الذى يطبقه على الأوتار العابرة من المعصم يعمل على تحسين عمل أليافها وتقليل الضغط على عظم المفصل. علاوةً لخفة وزنه. بالإضافة لإمكانية تغيير الجبيرة لكلتا اليدين

سليبات عدم الاستخدام:

* زيادة شدة الألم و الخدر و تنميل الأصابع

الاستخدام:

- * علاج متلازمة النفق الرسغى (CTP)
- * العلاج والوقاية من التهابات الأوتار الرسغية
- * الوقاية من شد الأوتار

Size	S	M	L	XL
حجم المعصم	16-18	18-20	20-22	22-24

ELASTIC FUNCTIONAL WRIST SPLINT



Code:210010
اللون: كريم



سلبيات عدم الاستخدام:
* تطور إصابات الأصابع.

جبيرة الإبهام

يستخدم هذا المنتج في الكسور والضربات والتهاب الأصابع والأوتار. يثبت مفاصل الأصبع. إنَّ الجبيرة الألمنيومية المستخدمة تمنح الخفة ولا توجد آثار للألوان بعد الغسيل وعملية العرق. ويمكن وضعها بسهولة في علبة الإسعافات الأولية.

الاستخدام:
* علاج الكسر.
* علاج الضربات.
* الوقاية من التهاب الأصبع.

Size	Free
------	------

FINGER SPLING



Code:210160
اللون: كريم



مشد الرسغ النئويني المزود بحزام

إن هذا المنتج بواسطة الضغط الذي يحدثه على الأوتار يحسن من عمل ألقا ويقلل الضغط الوارد على عظم المعصم. إن الساحب الموجود يؤمن تجانس الجهاز مع أى يد. ويمكن جعله يقبض بمتونه أو بخفة عند الحاجة.

سلبيات عدم الاستخدام:

- * الإصابة بالشد الوترى لمعصم اليد.
- * إصابة بالخلع فى عظام المعصم مخصوصا العظمة الهلالية.

الاستخدام:

- * الوقاية من التهاب الأوتار.
- * تقليل الضغط الوارد على عظم معصم اليد.
- * الوقاية من الوقاية من ضرر معصم الأشخاص الذين يقومون برياضات ثقيلة كرفع الأثقال.

Size

Free

NEOPRENE WRIST SUPPORT(with strap)



Code:210041
اللون: كريم



مشد العضد للاعبى التنس

التهاب أوتار العضلات خارج الساعد والتي تبدأ من فوق الكوع تسمى بتنس الكوع. فإنه يقام بربط الرباط على القسمة الخارجية تحت العضد. يؤمن هذا المنتج الضغط المناسب على عضلات الساعد وبهذا يقوم على تحسن والآم العضد و الأصابع وعصم اليد. إذا أصيبت العضلات الداخلة للساعد فإنه يسمى بغولف العضد ففي هذه الحالة يقام بربط الرباط على العضلات الداخلية تحت العضد. إن الساحب الموجود فى المنتج يساعد فى تنظيم قوة الضغط المؤثرة على العضلة. وفي نفس الوقت لا يمنع من جريان الدورة الدموية.

الاستخدام:

* يستفاد من هذا الرباط من اجل علاج أوجاع العضد للتنسور ولاعبى الغولف.

سليبات عدم الاستخدام:

* عند عدم الاستفادة من الجهاز المذكور فإن الآلام تصبح مزمنة وتحتاج حينئذ إلى جبيرة أو حتى إلى الجراحة.

Size	S	M	L	XL	XXL	XXL
حجم الساعد	21	23	25	27	29	31

NEOPRENE TENNIS ELBOW STRAP



Code:210281

اللون: ابيض-أسود- كريم



مشد الساعد وراحة اليد و الإبهام المطاطي

تسمح لك الألياف المستخدمة في هذا المنتج وضمن عملية ترميم عضلات اليد أن تحركها وتباشر بإعمالك اليومية. يقوم الرباط بالمحافظة على أطراف المعصم والإبهام وإبقاء الأماكن المتضررة حارة والذي بدوره يسرع في عملية العلاج.

سلبيات عدم الاستخدام:
* شد والتهاب أوتار الرسغ.

الاستخدام:
* علاج الأوجاع المفصلية.
* الوقاية من التهاب الأوتار.

Size	S	L
حجم المعصم	16-19	19-24

ELASTIC WRIST/THUMB SUPPORTS



مشد المعصم والإبهام النؤبيني

تسمح لك الألياف المستخدمة في هذا المنتج وضمن عملية ترميم عضلات اليد أن تحركها وتباشر بإعمالك اليومية. يقوم الرباط بالمحافظة على إطراف المعصم والإبهام وإبقاء الأماكن المتضررة حارة والذي بدوره يسرع في عملية العلاج.

الاستخدام:

- * علاج الأوجاع المفصليّة.
- * الوقاية من التهاب الأوتار.

سلبيات عدم الاستخدام:

- * شد والتهاب أوتار الرسغ.

Code:210181

اللون: كريم

Size	S	M	L	XL
أثناء النخيل	6cm	9	10	11

NEOPRENE WRIST/THUMB SUPPORTS

الذي يجب أن نعرفه عن الكوع:

الكوع يتكون من ثلاث عظام والتي تتصل عن طريق العضلات والأربطة والأوتار مع بعضها البعض.

يتكون الكوع من ثلاث مفاصل منفصلة: وهي مفصل الكعبرة والعضد ومفصل الزند والعضد ومفصل مشترك بين الكعبرة والزند المفاصل الثلاثة هذه تتصل مع بعضها عبر كيس يسمى الكبسول المفصلي وإن الحركة بين عظمة الزند والعضد يتم التحكم بها عبر مفصل الزند والعضد وبالنسبة للتحكم بالحركة بين عظم الكعبرة وعظمة العضد فهي تتم عن طريق مفصل الكعبرة. وإن الحركة بين الزند والكعبرة فإن ذلك يتم عبر مفصل مشترك بين كليهما للتحكم به.

تشبه الأربطة بالحبال المتينة والتي تعمل على اتصال العظام ببعضها البعض وتعمل على ثبات المفصل. إذا قمنا بأخذ مقطع عرضي من الساعد ونظرنا إليه لرأينا بأن الأربطة الجانبية للزند والكعبرة تتصل بعظم الساعد بالإضافة لذلك سوف نرى في هذا المقطع رباطين حلقويين ورباط رباعي الزوايا والذين يربطون الزند بالكعبرة.

الغضروف المفصلي عبارة عن مادة ناعمة وشفافة تغطي بدورها نهاية عظم الكوع. يمكن مشاهدة الغضروف المفصلي في جميع الأماكن التي يوجد فيها عظمتين لديهما اصطكاك مع بعضهما البعض. ففي الكوع، الغضروف المفصلي يقوم بتغطية وتأمين الاتصال بين نهاية عظم الساعد، و الزند والكعبرة.

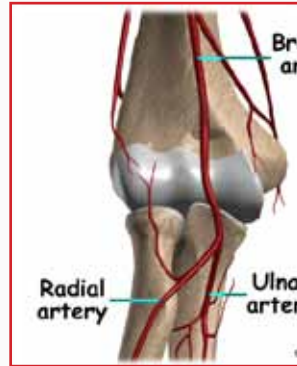
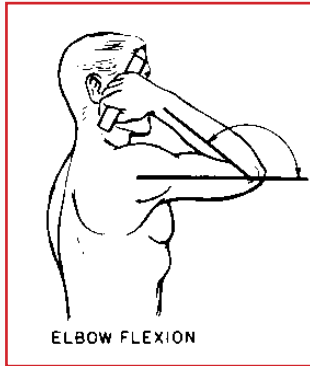
زاوية الحركة الطبيعية لمفصل المرفق بين ١٠ وحتى ١٥ درجة والتي بشكل معدل وسطي تكون تلك الزاوية عند النساء أكبر من عند الرجال.

عضلات الساعد والتي تنشأ من منتصف رأس العضد تساعد بحركات التوائية والاستطالية للرسغ. وهناك عضلات أخرى في أقسام أعمق تتوضع بالمرفق و دورها حركة الرسغ بشكل دوراني.

واحدة من الأمراض التي تصيب الرياضيين وخاصة لاعبي الغولف والتنس وكذلك بين الأشخاص الذين يملكون أعمالاً يتوجب فيها حركة الساعد باستمرار فإن التهاب أقسام عظام المرفق والعضلات والأوتار والذي من أعراضه الواضحة الأم بمحض لمس المفصل، والقبضة الضعيفة ووجع الرسغ عندما نحركه بشكل إلتوائي.

من اجل الوقاية من هذه الأمراض نوصي بالعمل بالوصايا التالية:

- إذا بدأت بتعلم التنس أخيراً فقم بالاستعانة بأشخاص ذوي خبرة لأن طريقة و الأسلوب يلعبان دوراً مهماً في الوقاية من الأضرار.
- قم بتمارين الساعد من أجل زيادة قدرتك.
- قم باختيار مضربك طبقاً للمقاييس المتعارف عليها.
- بعد كل نصف ساعة من العمل أو من التمارين الرياضية أعطى استراحة ليديك بمقدار بضع دقائق.



- * و تذكروا دائماً عند الإصابة وظهور الأوجاع المذكورة أعلاه يجب مراجعة طبيب مختص و علاجها.
- * يجب الانتباه إلى أنه عند استخدام الكريومات الموضعية والتي تقوم على إيجاد حرارة و سخونة. فلا يجب استخدام هذا المنتج وذلك بشكل قطعي.



Code:210031
اللون: كريم



مشد المرفق النؤوينى

إن مفصل العضد كبقية مفاصل الطرف العلوى معرضة للإصابة بأضرار نتيجة الحركات الشديدة والمتكررة. يحتوى هذا المنتج على شريط قابل للتعديل والذي يسهل دوران للعضد. يقى رباط العضد من الإصابة الأمراض المختصة بلاعبى الغولف والتنسور و الوضائف التى يستفاد من هذا العضو بشكل كبير حيث يخفف القوة الميكانيكية الضاغطة على العضو ويقوم بتأمين حماية العضد.

الاستخدام:

- * للوقاية من شد الأوتار و التهاب الكيسية.
- * الوقاية من تمزق الالياف العضلية

سلبيات عدم الاستخدام:

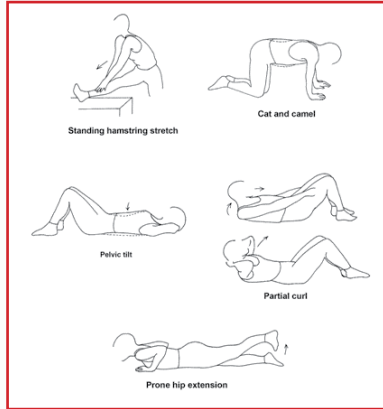
- * الإصابة الجدية بتمزق الأوتار
- * إلحاق الضرر بالكيسات والغلاف المفصلى.
- * تضعيف قوام المفصل.

Size	S	M	L	XL
حجم الكوع	20	22	24	26

ELBOW SUPPORT

من أجل الوقاية من أمراض العمود الفقري و الأعراض الناتجة عنه يجب مراعاة الوصايا التالية:

- اجتنبوا الانحناء الزائد عن الحد لمدة طويلة عند القيام بنشاطات مثل الكتابة والغذاء وغيرها من الأعمال.
- يجب الانتباه إلى أنه عند القيام بنشاط للعمود الفقري يجب أن تكونوا بحالة الوقوف.
- إن التوتر، والغضب و التدخين هي من العوامل المهمة في ظهور جميع الأمراض.
- قوموا بالقيام بالتمارين التالية يوميا:



بالواقع إن وجود قوس شديد في القسم القطني , سقوط الأكتاف , ووجود قوس للكتف بجهة الصدر و انحناء خلف العنق لا يعتبر أى منها بأمراض ولكن توجد مظهرا غير مناسباً للشخص.

- * و تذكروا دائما عند الإصابة وظهور الأوجاع المذكورة أعلاه يجب مراجعة طبيب مختص و علاجها.
- * يجب الانتباه إلى أنه عند استخدام الكريزمات الموضعية والتي تقوم على إيجاد حرارة و سخونة، فلا يجب استخدام هذا المنتج وذلك بشكل قطعي.

الذي يجب أن نعرفه عن العمود الفقري:

العظام والمفاصل مع بعض يشكلون هيكلية الجسم وبمساعدة العضلات يؤدون لإيجاد الحركة. إن العمود الفقري يعتبر دعامة الجسم المحكمة ويتحمل بدورة وزن وثقل الرأس و الأيدي التي تشكل ما يقارب ٢١٣ من وزن الجسد . يتوضع النخاع الشوكي والفروع التي تنشعب عنه داخل العمود الفقري بشكل لا يصيبها بالأذى عند القيام بالحركات الطبيعية. تتصل الفقرات مع بعضها البعض بشكل دقيق جداً وهذا بدوره يعطى العمود الفقري متانة كبيرة ويسمح له تحمل وزن الجسم بسهولة و أيضاً يقوم بحماية النخاع الشوكي الذي يعتبر له هيكلية ضعيفة جداً وأهميته الكبيرة. عندما ننظر للعمود الفقري من الخلف أو الأمام فإننا نجد مستقيماً بشكل كامل وليس لديه أى انحرافات إلى الأطراف الخارجية ولكن إذا قمنا بالنظر من أحد الجوانب فنلاحظ وجود إنحنائين إلى الجهة الداخلية من ناحية العنق و الناحية القطنية و انحناءان إلى الخارج من ناحية الصدر والحوض. هذه الحالة تجعل من العمود الفقري يتحمل وزن الجسد بشكل أفضل. واحدة من الأمراض المنتشرة لعمود الفقرات والتي تسمى الحدبة الظهرية والتي هي عبارة عن إنحناء العمود الفقري وظهور تحدب للأقسام و أربطة تحدب العمود الفقري وبالتالي فإن الرباط المشترك الأمامي بخصوص تطبق عليه عملية الشد ويطول وبالمقابل فإن الرباط المشترك الأمامي يقصر. إذا تطور المرض أكثر بمرور الأيام فإن متانة الفقرة بالنسبة لمكان الضغط تضعف ويؤدي ذلك لخروج قسمة من القرص الغضروفي الموجود بين الفقرات في العمود الفقري.

من أجل المحافظة على الجهاز يجب رعاية الملاحظات التالية:

الغسيل بماء بارد:

يجب غسل هذا المنتج بالماء البارد دائماً و تجنبوا الضغط عليه عند تصفيته من الماء.

تجنب البرودة والحرارة الشديدين:

يمكن استخدام هذا الجهاز في درجات حرارة أدناها -١٠ و أعلاها +٤٥.

تجنب الغبار والأتربة:

لا تقوموا بتعريض الجهاز للغبار والأتربة و الحصى و الرمل أو أى مادة غير مناسبة.

تجنب مواد الغسيل:

لا تستخدموا في تنظيف جهازكم من مواد الغسيل الصلبة أو الكحول.



Code:210081
اللون: كريم



مشد الحذب , مشد الخاصة ذو الجبيرة

صنع هذا المنتج من ابر سوبله و مطاط رفيع و جبائر من البلاستيك الهندسي والذي لا يصيب نسيج الجسم بأذى كما أنه يملك شريط مطاطي الذي يمنع من إيجاد الحذب.

الاستخدام:

- * سقوط الكتف
- * الحذب الناتج عن أخطاء الوضعيات والضغط على ناحية الكتف والعمود الفقري.
- * الأضرار الخفيفة للفتحات القطنية و ناحية الكتف

سلبيات عدم الاستخدام:

- * حدوث أضرار أكثر نتيجة عدم التوضع الصحيح للعمود الفقري
- * سقوط الكتف و حدوث مضاعفات العمود الفقري و حدوث ديسك خفيف في الفتحات القطنية
- * حدوث آلام أسفل الظهر المزمنة

Size	S	M	L	XL	XXL	XXXL
قياس الخاصة	28-32	34-36	38-40	42-46	48-50	52-58

T.L.S.O



Code:210061
اللون: كريم



مشد الحذب ذو الجسر النئويينى

يستخدم هذا المنتج فى تصحيح العادات السيئة للجلوس. وكذلك يستخدم لعلاج التواء أربطة الخصر. يملك شريط النئويينى للوقاية من الضغوط الموضعية. ويمتلك شكل يتناسب مع انحناءات العمود الفقرى. ويحتوى على جباثر معدنية خفيفة.

سليبات عدم الاستخدام:
* إيجاد الحذب وتبعاً له التهاب الفقرات إلى الديسك والأوجاع الناتجة عنها.

الاستخدام:
* حذب العمود الفقرى أو السنم الظهرى وهو من أمراض العمود الفقرى، حيث أن العادات السيئة فى الجلوس أحد عوامل إيجاده. استخدام الرباط عند الجلوس الغير سليم يعد عاملاً رادعاً لها.

Size	S	M	L	XL	XXL	XXXL
قياس الخاصة	32-36	38-40	42-44	46-48	50-52	54-56

NEOPRENE POSTURE AID WITH SOFT BAR



Code:210441

اللون: ابيض - كريم



مشد الحذب المطاطى المخصص للتصدير

يستخدم هذا المنتج فى تصحيح العادات السيئة للجلوس. وكذلك يستخدم لعلاج التواء أربطة الخصر. كذلك يستخدم فى علاج التواء أربطة الخصرة. فى هذا المنتج استخدم القماش المطاطى الخاص من أجل تامين عبور الهواء الذى يمنع عملية التعرق.

الاستخدام:

* حذب العمود الفقرى أو السنم الظهرى وهو من أمراض العمود الفقرى, حيث أن العادات السيئة فى الجلوس أحد عوامل إيجاده. استخدام الرباط عند الجلوس الغير سليم يعد عامل رادع لها.

سليبات عدم الاستخدام:

* إيجاد الحذب وتبعاً له التهاب الفقرات إلى الديسك والأوجاع الناتجة عنها.

Size	S	M	L	XL	XXL	XXXL
قياس الخصرة	32-36	38-40	42-44	46-48	50-52	54-56

ELASTIC POSTURE AID(export)



Code:210051
اللون: كريم



مشد الكتف والعضد النئوبريني

رباط الكتف النئوبريني يقوم بحماية كاملة لعضد ومفاصل الكتف ويقوم بإبقائها دافئة. بالاستفادة من هذا المنتج يستعيد الرياضي أو المريض عافيته بالتدريج. ويستعيد حركات الكتف بشكل كامل وترجع كما كانت. يمكن ارتدائه تحت الملابس بسهولة.

الاستخدام:

- * يستفاد من هذا المنتج من أجل الوقاية من الضربات الرياضية والتشنجات العضلية.
- * عند القيام بالنشاطات الرياضية المضية وشديدة الحركة.
- * الأشخاص المصابين سابقا بانخلاع في الكتف.

سليبات عدم الاستخدام:

- * إيجاد انخلاعات مكررة و التي تستلزم أعمال جراحية

Size	S	M	L	XL	XXL
طول القسم	64-70	70-76	76-82	82-88	88-94

NEOPRENE SHOULDER BRACE



Code:210071

اللون: ابيض - كريم



مشد الكتف والعضد المطاطي مخصص للتصدير

رباط الكتف المطاطي يقوم بحماية كاملة لعضد ومفاصل الكتف ويقوم بإبقائها دافئة. بالاستفادة من هذا المنتج يستعيد الرياضي أو المريض عافيته بالتدريج. ويستعيد حركات الكتف بشكل كامل وترجع كما كانت. يمكن ارتدائه تحت الملابس بسهولة.

سليبات عدم الاستخدام:
* إيجاد انخلاعات مكررة و التي تستلزم أعمال جراحية

الاستخدام:
* يستفاد من هذا المنتج من أجل الوقاية من الضربات الرياضية والتشنجات العضلية.
* عند القيام بالنشاطات الرياضية المضيئة وشديدة الحركة.
* الأشخاص المصابين سابقا بانخلاع في الكتف.

Size	S	M	L	XL
طول القسم	50-55	60-65	70-75	80-85

ELASTIC SHOULDER BRACE(export)



Code:210091

اللون: كريم



سليبات عدم الاستخدام:

- * تطور التهاب وتخریب الفقرات القطنية.
- * تطور الديسك.
- * انزلاق الفقرات.

الحزام الطبي الصلب الشويبي (مع جبيرة البولي أميد)

يستخدم هذا المنتج لعلاج آلام الخاصرة الشديد، و تشنج عضلات الخاصرة ويساعد للحفاظ على العمود الفقري من الضربات. كما يوصى باستعماله بعد علمية الديسك .

لهذا المنتج أربع جيئات من مادة البولي أميد والتي استعملت هنا بدلا من القطع المعدنية، والتي بدورها تتناسب مع انحناءات العمود الفقري. إن هذا الحزام الطبي خفيف ولديه القابلية للغسيل باليدين.

الاستخدام:

- * عن طريق جمع أحشاء البطن فإنه يقي من القوى الساحبة للبطن على الفقرات.
- * بالضغط على أحشاء المعدة فإنه يقوم بنقل الضغط فقط إلى الأحشاء الداخلية ويقلل من الضغط المطبق على الفقرات.
- * يقوم بحماية الفقرات القطنية بتقليل الضغط الناتج عن القوى الجانبية والسحب والقص.
- * لا تمتلكه الجيئات الصلبة التي تحد من زاوية حركة الفقرات فهو يقي من الديسك والتهاب وتخریب المفصل.

Size	S	M	L	XL	XXL	XXXL
قياس الخاصرة	28-32	34-36	38-40	42-46	48-50	52-58

HARD NEOPRENE LUMBO SACRAL BELT



Code:210411
اللون: كريم



الحزام الطبي الصلب النئويني المزود بوسادة (مع جبيرة البولي أميد)

يستخدم هذا المنتج لعلاج آلام الخاصرة الشديدة، و تشنج عضلات الخاصرة ويساعد للحفاظ على العمود الفقري من الضربات. كما يوصى باستعماله بعد عملية الديسك .

لهذا المنتج أربع جبائر من مادة البولي أميد والتي استعملت هنا بدلا من القطع المعدنية، والتي بدورها تتناسب مع انحناءات العمود الفقري. إن هذا الحزام الطبي خفيف ولديه القابلية للغسيل باليدين.

الاستخدام:

- * عن طريق جمع أحشاء البطن فإنه يقي من القوى الساحبة للبطن على الفقرات.
- * بالضغط على أحشاء المعدة فإنه يقوم بتقليل الضغط فقط إلى الأحشاء الداخلية ويقلل من الضغط المطبق على الفقرات.
- * يقوم بحماية الفقرات القطنية بتقليل الضغط الناتج عن القوى الجانبية والسحب والقص.
- * لامتلاكه الجبائر الصلبة التي تحد من زاوية حركة الفقرات فهو يقي من الديسك والتهاب وتخریب المفصل.

سلبات عدم الاستخدام:

- * تطور التهاب وتخریب الفقرات القطنية.
- * تطور الديسك.
- * انزلاق الفقرات.

Size	S	M	L	XL	XXL	XXXL
قياس الخاصرة	28-32	34-36	38-40	42-46	48-50	52-58

HARD NEOPRENE LUMBO SACRAL BELT
(having pad)



Code:210381

اللون: ابيض - كريم



سليبات عدم الاستخدام:

- * تطور التهاب وتخریب الفقرات القطنية.
- * تطور الديسك.
- * انزلاق الفقرات.

الحزام الطبى الصلب النؤيىنى المخصص للتصدير

يستخدم هذا المنتج لعلاج آلام الخاصرة الشديده، و تشنج عضلات الخاصرة ويساعد للحفاظ على العمود الفقري من الضربات. كما يوصى باستعماله بعد علمية الديسك .

لهذا المنتج أربع جباير من مادة البولى آميد والتي استعملت هنا بدلا من القطع المعدنية، والتي بدورها تتناسب مع انحناءات العمود الفقري. إن هذا الحزام الطبى خفيف ولديه القابلية للغسيل باليدين.

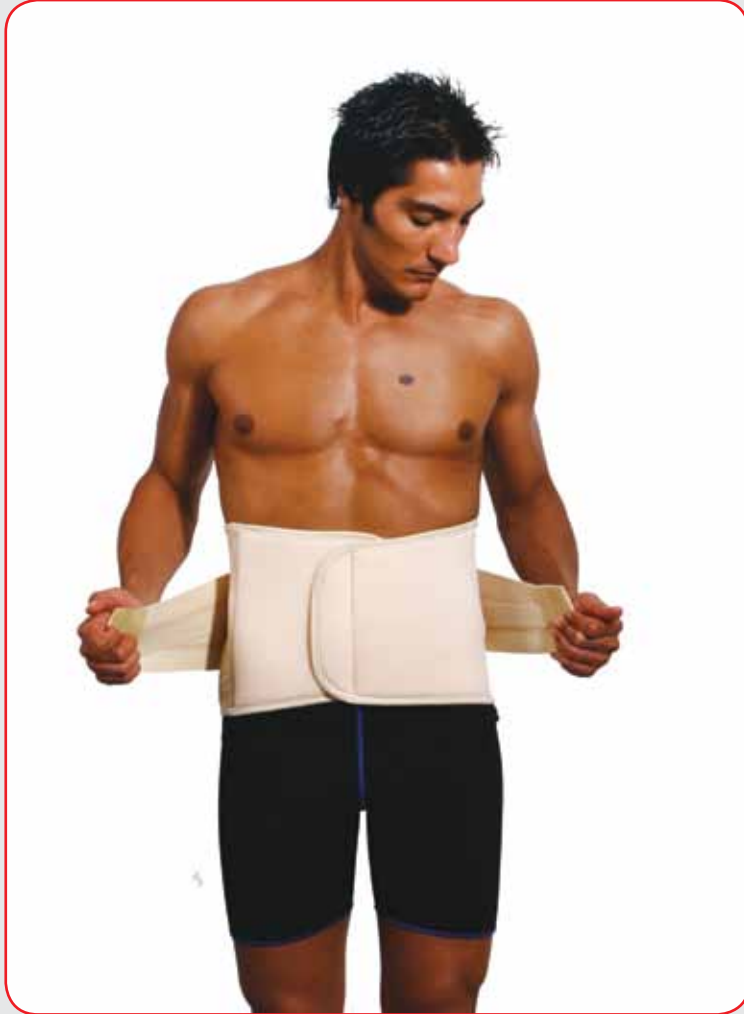
الاستخدام:

- * عن طريق جمع أحشاء البطن فإنه يقي من القوى الساحبة للبطن على الفقرات.
- * بالضغط على أحشاء المعدة فإنه يقوم بنقل الضغط فقط إلى الأحشاء الداخلية ويقلل من الضغط المطبق على الفقرات.
- * يقوم بحماية الفقرات القطنية بتقليل الضغط الناتج عن القوى الجانبية والسحب والقص.
- * لا يمتلكه الجباير الصلبة التي تحد من زاوية حركة الفقرات فهو يقي من الديسك والتهاب وتخریب المفصل.

Size	S	M	L	XL	XXL	XXXL
قياس الخاصرة	28-32	34-36	38-40	42-46	48-50	52-58

HARD ELASTIC LUMBO SACRAL BELT

(export)



Code:210291

اللون: ابيض - كريم



سلبيات عدم الاستخدام:

- * تطور التهاب وتخریب الفقرات القطنية.
- * تطور الديسك.
- * انزلاق الفقرات.

حزام الخاصة الطبي الصلب المطاطي

يستخدم هذا المنتج لعلاج آلام الخاصرة الشديد، و تشنج عضلات الخاصرة ويساعد للحفاظ على العمود الفقري من الضربات. كما يوصى باستعماله بعد علمية الديسك .
لهذا المنتج أربع جوائر من مادة البولي أميد والتي استعملت هنا بدلا من القطع المعدنية، والتي بدورها تتناسب مع انحناءات العمود الفقري. إن هذا الحزام الطبي خفيف ولديه القابلية للغسيل باليدين.

الاستخدام:

- * عن طريق جمع أحشاء البطن فإنه يقي من القوى الساحبة للبطن على الفقرات.
- * بالضغط على أحشاء المعدة فإنه يقوم بنقل الضغط فقط إلى الأحشاء الداخلية ويقلل من الضغط المطبق على الفقرات.
- * يقوم بحماية الفقرات القطنية بتقليل الضغط الناتج عن القوى الجانبية والسحب والقص.
- * لا يمتلك الجوائر الصلبة التي تحد من زاوية حركة الفقرات فهو يقي من الديسك والتهاب وتخریب المفصل.

Size	S	M	L	XL	XXL	XXXL
قياس الخاصرة	28-32	34-36	38-40	42-46	48-50	52-58

HARD ELASTIC LUMBO SACRAL BELT

(with hard bar)



Code:210351

اللون: ابيض - كريم



سليبات عدم الاستخدام:

- * تطور التهاب وتخریب الفقرات القطنية.
- * تطور الديسك.
- * انزلاق الفقرات.

حزام الخاصرة الطبي الصلب (L.S.O)

هذا المشد و يارتقاع ٢٧ سانتى متر يساعد على علاج الأوجاع الشديدة لأسفل الظهر، و تشنج العضلات القطنية ويساعد للحفاظ على العمود الفقري من الضربات، كما يوصى باستعماله بعد علمية الديسك . لهذا المنتج أربع جيائر من مادة البلى أميد والتي استعملت هنا بدلا من القطن المعدنية، والتي بدورها تتناسب مع انحناءات العمود الفقري.

الاستخدام:

- * عن طريق جمع أحشاء البطن فإنه يقي من القوى الساحبة للبطن على الفقرات.
- * بالضغط على أحشاء المعدة فإنه يقوم بنقل الضغط فقط إلى الأحشاء الداخلية ويقلل من الضغط المطبق على الفقرات.
- * يقوم بحماية الفقرات القطنية بتقليل الضغط الناتج عن القوى الجانبية والسحب والتقص.
- * لامتلاكه الجيائر الصلبة التي تحد من زاوية حركة الفقرات فهو يقي من الدسيك والتهاب وتخریب المفصل.

Size	S	M	L	XL	XXL	XXXL
قياس الخاصرة	28-32	34-36	38-40	42-46	48-50	52-58

HARD ELASTIC LUMBO SACRAL BELT (long)



Code:210331

اللون: كريم



الحزام الطبي الناعم

يقوم هذا المنتج بالحد من حركة زوايا الخاصرة وإبقائه دافئا وهذا ما يؤدي إلى علاج الآم الظهر الخفيفة والشد العضلي وأيضا يقوم بعلاج التواءات أربطة الخاصرة (اسفل الظهر). ومن جهة أخرى يقوم بتأمين ضغط متوازن على ناحية البطن إلى جهة الظهر والذي يوجد تعادل في مركز ثقل الانسان ويقوم بتقليل الحركات الناتجة عن عمليات السحب والقطع الجانبي. صنعت جبييرة البلي بروبيلين المستخدمة في هذا المنتج لتتلائم مع حركات العمود الفقري بالإضافة لنعومته وخفة وزنه.

الاستخدام:

- * علاج الآم الخاصرة الخفيفة
- * الوقاية من الإصابة بالديسك والالتهاب
- * تخفيف الضغط التي تؤثر على الفقرات

سلبيات عدم الاستخدام:

- * تطور التهاب فقرات الخاصرة تطور الديسك

Size	S	M	L	XL	XXL	XXXL
قياس الخاصرة	28-32	34-36	38-40	42-46	48-50	52-58

SOFT ELASTIC LUMBO SACRAL BELT



Code:210481

اللون: كريم



حزام الخاصرة للعمل ، للتصدير

صنع هذا المنتج من نسيج يسمح ويؤمن حركة الهواء بين العضو المغلق والمحيط الخارجي ويمنع من عرق الجلد وكذلك يسمح بعبور الهواء إلى الناحية التي يقوم باستخدامها . استخدم في هذا المنتج من الجبائر الناعمة المرنة من نوع البلاستيك الهندسي من أجل تأمين استحكام أكبر لناحية الفقرات السفلية في النشاطات المجهدة.

سليبات عدم الاستخدام:

* الضغط الزائد عن الحد على فقرات أسفل العمود الفقري من أجل النشاطات المجهدة و ظهور الأضرار الجدية لهذه المنطقة

الاستخدام:

* عند القيام بنشاط رياضي أو أعمال تحتاج إلى الضغط بشكل زائد عن الحد على منطقة الخاصرة

Size	S	M	L	XL	XXL
قياس الخاصرة	34-36	38-40	42-44	46-48	50-52

WORK LUMBO SACRAL EXPORT



Code:310020

اللون: كريم



رباط الفتق

يستخدم هذا المنتج بعد الجراحة في الناحية الإربية بهدف حمايتها. لذا هذا الجهاز احزمة قابلة للتعديل والذي ينظم قياسه بمساعدة حلقات وكلايات موجودة في اماكن مناسبة لذلك. يقوم بنقل الضغط إلى أماكن معينة بهدف تخفيف الضغط المطبق على منطقة الفتق.

الاستخدام:

* للوقاية من تطور الفتق الإربي.

سلبات عدم الاستخدام:

* الضغط الزائد على الفتق يعمل على رجوع المرض.

Size

Free

HERNIA TRUSS



Code:210311

اللون: ابيض - كريم



مشد البطن المطاطي ذو الجسر مع داعم مطاطي إضافي

استخدام هذا المحصول بعد عمليات شفط الدهون والقيصرية يساعد في الوقاية من التورم وإرجاع الشكل الطبيعي للجلد. الرباط يزيد من الضغط المطبق على المنطقة الوسطى فيقوم بالضغط على دهون البطن والخاصرة. ومن جهة أخرى فإن الجسور الموجودة على أطراف العمود الفقري للجهاز تمنع من انزلاق وتجمع الجهاز اثناء مدة استخدامه.

سلبات عدم الاستخدام:

- * ورم وسقوط البطن بعد العمليات الجراحية.
- * تشنج العضلات القطنية.
- * الشد العضلي والتواء الأربطة.

الاستخدام:

- * بعد عملية الولادة الطبيعية.
- * بعد الجراحات البطنية. والقطنية والقيصرية.
- * الوقاية من الشد العضلي والتواء الأربطة القطنية.
- * علاج الآلام القطنية الخفيفة.

Size	S	M	L	XL	XXL	XXXL
قياس الخاصرة	22-26	28-36	38-40	42-44	46-48	50-52

ADJUSTABLE ELASTIC ABDOMIANL SUPPORT
(WITH SOFT BAR)



Code:210341

اللون: ابيض - كريم



مشد البطن المطاطي المشبك

يقوم هذا المنتج بالضغط على دهون البطن والخاصرة ويؤمن ضغط ملائم على المنطقة الوسطى من الجسم. يمنع استخدام هذا الجهاز التورم بعد العمليات الجراحية مثل شفط الدهون والقيصرية كما يسرع إعادة الشكل الطبيعي للجسد. ويمنع من وصول البرد وألام المعدة ويمنع من هبوط عضلات البطن.

الاستخدام:

- * بعد عملية الولادة الطبيعية.
- * بعد الجراحات البطنية. والقطنية والقيصرية.
- * الوقاية من الشد العضلي والتواءات الأربطة القطنية.

سليبات عدم الاستخدام:

- * ورم وسقوط البطن بعد العمليات الجراحية.
- * تشنج العضلات القطنية.
- * التواء الأربطة القطنية.

Size	S	M	L	XL	XXL	XXXL
قياس الخاصة	22-26	28-36	38-40	42-44	46-48	50-52

ELASTIC ABDOMINAL SUPPORT



Code:210371

اللون: ابيض - كريم



مشد البطن المطاطي القابل للتعديل

استخدام هذا المنتج بعد العمليات الجراحية مثل شفط الدهون والقيصرية يساعد في الوقاية من التورمات وإعادة الشكل الطبيعي للجلد بسرعة. يقوم المشد بزيادة الضغط المطبق على المنطقة الوسطى فيقوم بالضغط على دهون البطن والأطراف.

الاستخدام:

- * بعد عملية الولادة الطبيعية.
- * بعد الجراحات البطنية والقطنية والقيصرية.
- * الوقاية من الشد العضلي والتواءات الأربطة القطنية.
- * علاج الآلام القطنية الخفيفة.

سلبيات عدم الاستخدام:

- * تورم و ترهلات البطن بعد العمليات الجراحية.
- * تشنج العضلات القطنية.
- * الشد العضلي والتواء الأربطة.

Size	S	M	L	XL	XXL	XXXL
قياس الخاصرة	22-26	28-36	38-40	42-44	46-48	50-52

ADJUSTABLE ELASTIC ABDOMIANL SUPPORT



Code:210121

اللون: كريم



رباط البطن للتخفيف النؤيىنى

يؤمن الرباط قوةً محيطيةً مناسبة تؤدي إلى توضع البطن في أقل حجم له ويقلل من الضغط المؤثر على العمود الفقري. والرياضة إلى جانب حزام البطن يسرع في ذلك. ومن جهة أخرى فإن حرارة المنتج الناتجة عن مكان استخدامه تؤدي إلى العرق وحرق الدهون الإضافية.

الاستخدام:

- * وضع البطن في أقل حجم له.
- * توليد العرق وتسريع عملية التخفيف.

سليبات عدم الاستخدام:

- * الأم الخصر الناتجة عن الوزن الزائد في البطن والقوى الناتجة عنه.

Size	S	M	L	XL	XXL	XXXL
قياس الخاصة	28-32	34-38	40-44	46-50	52-56	58-66

NEOPRENE SAUNA BELT



Code:210131

اللون: كريم



مشد صوفي لتدفئة الكليّة

هذا المنتج يبقى الكلي دافئة وقد صنع من خيوط الصوف الملائمة للبشرة

سليبات عدم الاستخدام:
* وصول البرودة الى الكلي والأطراف

الاستخدام:
* يستخدم لمنع دخول البرد و زيادة الآم الكليّة
* لمنع من برودة الأطراف

Size	S	M	L	XL	XXL	XXXL
قياس الخاصة	26-28	30-32	34-36	38-40	42-46	48-...

WOOLEN ABDOMINAL SUPPORT



Code:210391
اللون: كريم



مشد صوفى لتدفئة الكليّة (مخصص للتصدير)

هذا المنتج يبقى الكلى دافئة وقد صنّع من خيوط الصوف الملائمة للبشرة

سلبيات عدم الاستخدام:
* وصول البرودة الى الكلى والأطراف

الاستخدام:
* يستخدم لمنع دخول البرد و زيادة الأم الكليّة
* لمنع من برودة الأطراف

Size	S	M	L	XL	XXL	XXXL
قياس الخاصة	26-28	30-32	34-36	38-40	42-46	48-...

WOOLEN ABDOMINAL SUPPORT
(export)



Code:210110

اللون: كريم



سلبيات عدم الاستخدام:

- * ايجاد آلام الظهر الناتجة عن الفتوق الدسكية.
- * انزلاق الفقرات القطنية للأم.

رباط البطن للحوامل

يسهل هذا المنتج من حركات الجنين داخل البطن ويسهل عملية التنفس. ويقلل من ضغط البطن على الخصرة، يفتح ويغلق بسهولة. ويمنع من الشد العضلي وتفسخ جلد البطن. يقوم بنقل الضغط من البطن إلى العمود الفقري فيقوم بإيجاد تعادل.

الاستخدام:

- * تامين للجنين أفضل وضعيه فى الرحم.
- * يمنع من ترهل وتناول بطن الأم.
- * تقليل القوى المطبقة على فقرات الأم.

Size

Free

MATERNITY CORSET

New



Code:210391



حامي وداعم القفص الصدري

يستخدم هذا المنتج بعد العمليات الجراحية مثل القلب المفتوح وصنع المنتج من المطاط الرقيق.

سليبات عدم الاستخدام:
* فتح مكان الخياطة والتي تؤدي على التهاب و تاخير التئام الجلد في ناحية العملية الجراحية.

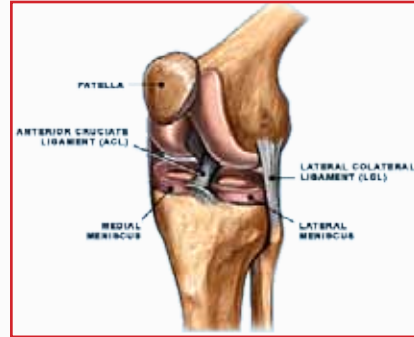
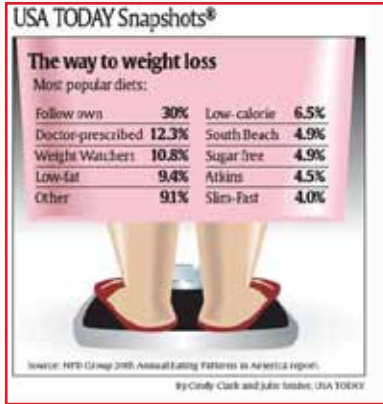
الاستخدام:
* بعد العمليات الجراحية للقفص الصدري

Size	S	L
استدارة القفص الصدري cm	65-95	95-....

CHEST SUPPORT

من أجل الوقاية من آلام الركبة و الأعراض الناتجة عنه يجب مراعاة الوصايا التالية:

- البقاء نحيفاً لأنه ومع الحفاظ على وزن مناسب للجسم فإنه يخفف الضغط عن الركبة وبالتالي يقل خطر الإصابة بالتهاب المفاصل.
- عند التعب لا ينصح بإدامة الرياضة لأن الكثير من الإصابات تحدث عندما يكون الرياضي متعب.
- عندما تقوم بالرياضة استخدم مشد الركبة.
- الرياضات المائية تعمل على تحسين الآلام المزمنة للركبة لأن قوة الطفو تعمل على تقليل الوزن المطبق على الركبة.
- الضربات المتوالية حتى لو كانت ضعيفة فهي تسبب ضرر وتآكل المفصل.
- الامتناع عن الجلوس جاثياً أو القرفصاء



الذي يجب أن نعرفه عن الركبة:

الركبة هي عبارة عن مفصل وتمتلك بالإضافة لحركة الفتح والإغلاق لديها أيضاً حركات دورانية إلى الداخل والخارج. يشترك في تكوين مفصل الركبة والذي يعتبر اعقد مفاصل بدن الإنسان عظام , وأربطة و غضاريف.

العظام الأصلية للركبة تشمل عظم الفخذ , قصبه الساق و الرضفة.

إن الأربطة تقوم بوصل العظام ببعضها وكل ركبة لديها اربع أربطة أصلية.

و أما الأوتار فهي تقوم بوصل العضلات بالعظام.

يقال لغضروف الركبة منيسك (الغضروف المفصلي الهلالي) والذي بدوره يتوضع بين عظمة قصبه الساق و الفخذ ويعمل على ثبات مفصل الركبة.

يطراً على مفصل الركبة بسبب زيادة السن تغيرات عظمية ويصاب بارتروز مفصلي والذي ينشأ عن اصطكاك عظمتي الفخذ و قصبه الساق مع بعضهم البعض.

المرض الثاني المنتشر والذي يهدد هذا العضو هو إلتهاب الركبة والتي تترافق مع الوجة الشديد، ورم و بعض الأوقات الحمى والقشعريرة والتي يحدث إثر دخول عامل معدى مثل الباكثيريا إلى الفضاء المفصلي .

المرض الآخر الذي نشاهده عند الأشخاص الذين يركعون كثيرا واسمه إلتهاب الجوراب والذي يؤدي إلى إيجاد وجع و التهاب و احمرار الركبة.

من أجل المحافظة على الجهاز يجب رعاية الملاحظات التالية:

الغسيل بماء بارد:

يجب غسل هذا المنتج بالماء البارد دائماً و تجنبوا الضغط عليه عند تصفيته من الماء.

تجنب البرودة والحرارة الشديتين:

يمكن استخدام هذا الجهاز في درجات حرارة أدناها -١٠ و أعلاها +٤٥.

تجنب الغبار والأتربة:

لا تقوموا بتعريض الجهاز للغبار والأتربة و الحصى و الرمل أو أى مادة غير مناسبة.

تجنب مواد الغسيل:

لا تستخدموا في تنظيف جهازكم من مواد الغسيل الصلبة أو الكحول.

- * و تذكروا دائماً عند الإصابة وظهور الأوجاع المذكورة أعلاه يجب مراجعة طبيب مختص و علاجها.
- * يجب الانتباه إلى أنه عند استخدام الكريزمات الموضعية والتي تقوم على إيجاد حرارة و سخونة. فلا يجب استخدام هذا المنتج وذلك بشكل قطعي.



Code:310051

اللون: كريم



جوارب الدوالي

الدوالي يعنى عدم رجوع الدم توسط الأوردة نتيجة لتخريب بوابات العش الحمامى. يمنع هذا المنتج من انسداد جريان الدم ولتخفيف التعب عن طريق تطبيق ضغط على عضلات القدم.

الاستخدام:

- * يعمل على تحسن وتقليل ألم العروق المصابة بالدوالي.
- * يستعمل ايضا بعد الجراحة وأثناء الحمل.

سلبيات عدم الاستخدام:

- * تطور الدوالي.

Size	BD	BF	BG	AD	AF	AG
مغطى						

VARICOSE STOCKING



Code:310301

اللون: كريم



مشد الركبة مع مفصل مدرج

هذا المنتج و نظراً لاحتوائه مفصلاً مدرجاً يمكن التحكم به بزوايا معينة فإن هذا الأمر يعطى للطبيب المعالج القدرة على تحديد زاوية الحركة التي يحتاجها مفصل الركبة للحركة. إن هذا المفصل معدني ووزنه خفيف . ويمكن التحكم بالضغط المطبق على مفصل الركبة عبر المشد العلوي والسفلي للمنتج.

الاستخدام:

*من اجل علاج بعض أمراض الركبة أو بعد العمليات الجراحية (حسب توصية الطبيب)

سلبيات عدم الاستخدام:

*الضغط الزائد عن الحد من اجل ثني المفصل بشكل اكبر من الحد المجاز يؤدي إلى تمزق أربطة حماية المفصل.

Size	S	M	L	XL	XXL
قياس أعلى وأسفل الركبة	27-34	30-37	33-40	36-43	39-46

KNEE SUPPORT



Code:310140

اللون: كريم



مشد الركبة ايموبلايزر (مثبت الركبة)

لدا هذا المشد ٦ جباثر من الألومنيوم (٤ جباثر فى الخلف وجببترتان فى الطرفين) والتي تمنع من ثنى الركبة. من ميزات هذا المنتج إمكانية تنظيمه وتغيير قياسه.

الاستخدام:

- * من أجل المحافظة على القدم بعد إزالة الجبيرة أو بعد العمل الجراحى للركبة وذلك حسب توصيات الطبيب.
- * الوقاية من تورم الركبة عند الانتقاضات العضلية

سلبيات عدم الاستخدام:

- * احتمال رجوع الضرر أو ظهور ضرر جديد لعدم استخدامه بعد إزالة الجبيرة أو بعد العمل الجراحى.

Size

Free

KNEE SUPPORT



Code:310201

اللون: ابيض



رباط الركبة البسيط ذو الوسادة

يقلل هذا المنتج من الضغط أطراف الركبة وينظم الضغوط القاطعة والشادة على مستوى الركبة. ويؤمن القوة اللازمة للقيام بالمشى وتحمل الوزن على الركبة الضعيفة والحساسة. الوسادة المحشوة في اسفل الرضفة يتناسب مع الاشخاص الذين يعانون من ضغط زائد على المنطقة التحتية للركبة كلاعبي كرة القدم. كما يعطي ممانعة ووقفه مناسبة للركبة ويمنع تغيير شكله. وعن طريق الحفاظ على درجة حرارة الركبة يساعد بعلاجه.

سلبيات عدم الاستخدام:

- * ايجاد وتطور التهاب المفصل.
- * تآكل غضروف الرضفة.
- * ايجاد مرض هاوس ميكر.

الاستخدام:

- * علاج شد وجراحات الركبة.
- * منع تضرر واصابة الرياضيين.

Size	S	M	L	XL
قياس الركبة	32	35	38	41

KNEE SUPPORT BY HAVING PAD



Code:310171

اللون: كريم



مشد الركبة النيويني نموذج أمريكي

يقلل هذا المنتج من الضغط أطراف الركبة وينظم الضغوط القاطعة والشادة على مستوى الركبة. ويؤمن القوة اللازمة للقيام بالمشي وتحمل الوزن على الركب الضعيفة والحساسة. وعن طريق الحفاظ على درجة حرارة الركبة يساعد بعلاجه.

سلبيات عدم الاستخدام:

- * إيجاد وتطور التهاب المفصل.
- * تآكل غضروف الرضفة.
- * إيجاد مرض هاوس ميكر.

الاستخدام:

- * علاج شد وجراحات الركبة.
- * منع تضرر وإصابة الرياضيين.

Size	S	M	L	XL
قياس الركبة	32	35	38	41

KNEE SUPPORT(American design)



Code:310271

اللون: ابيض - كريم



سلبيات عدم الاستخدام:

- * ايجاد وتطور التهاب المفصل.
- * افراغ المفصل.

مشد الركبة القابل للتعديل إسفنجي مغلق الرضفة

الأشخاص المصابين بأضرار في المفصل الفخذي الرضفي لا يجب عليهم استخدام هذا المنتج. يمتلك هذا المنتج شكل تشريحي للركبة للوقوف والقيام بالأنشطة المختلفة. يبقى على درجة حرارة الركبة بما يساعد في شفاؤه. ويزيد من جريان الدورة الدموية.

الاستخدام:

- * تحسن الافراد المصابين بإرتخاء الركبة أو الاكسيتي.
- * الوقاية من الضربات الرياضية.
- * الوقاية من الأضرار الخفيفة للأربطة.
- * الوقاية من أضرار مفصل الركبة.

Size	S	M	L	XL	XXL
قياس أعلى وأسفل الركبة	27-34	30-37	33-40	36-43	39-46

ADJUSTABLE KNEE SUPPORT
(CLOSE PATELLA)



Code:310191

اللون: كريم



مشد الركبة القابل للتعديل مع فتحة للرضفة (إسفنجي)

يقوم المحصول بحماية الركبة وسخونتها. يمتلك بنية تشريحية للركبة للقيام بأى نشاط. والضغط المؤثر عليها يمكن تنظيمه.

الاستخدام:

- * الوقاية من الضربات الرياضية.
- * الوقاية من الأضرار الخفيفة للأربطة.
- * الوقاية من أضرار مفصل الركبة.

سلبيات عدم الاستخدام:

- * إيجاد وتطور التهاب المفصل.
- * إيجاد ضغط على الركبة وتآكل الرضفة.

Size	S	M	L	XL	XXL
قياس أعلى وأسفل الركبة	27-34	30-37	33-40	36-43	39-46

ADJUSTABLE KNEE SUPPORT
(OPEN PATELLA)



Code:310131
اللون: كريم



مشد الركبة النيوبريني المزود بمطاطة دعم رباطي

هذا المنتج وبضغطة العالي والمرن والكافي على محيط الركبة يخفف من ضغط الجسم المطبق على الركبة. إن الفتحة للحزام على عظم الرضفة والوسادة من حوله يقلل من الضغط على هذه العظمة ويؤمن له حماية كبيرة التأثير. وبواسطة الأحزمة الموجودة لدا المنتج يمكن التحكم بالضغط الوارد على المفصل.

الاستخدام:

- * إن الزنبركات الأربعة الموجودة في المنتج تحمي عظم الرضفة وما حوله ويخفف من الوزن الضاغط عليه.
- * للأشخاص المصابين بمرض التهاب المفصل الفخذي الرضفي.

سلبيات عدم الاستخدام:

- * حدوث وتطور التهاب المفصل.
- * ازدياد انحراف الركبة.
- * تمزق الغضروف المفصلي وانفصاله.
- * عدم القدرة على تحريك الكوع عند تمزق الأربطة

Size	S	M	L	XL	XXL
قياس الركبة	32	35	38	41	44

FOUR SPIRAL NEOPRENE KNEE SUPPORT



Code:311161

اللون: كريم



مشد الركبة بالمبو

يقلل هذا المنتج من الضغط أطراف الركبة وينظم الضغوط القاطعة والشادة على مستوى الركبة. ويؤمن القوة اللازمة للقيام بالمشي وتحمل الوزن على الركبة الضعيفة والحساسة. وجود وسادة خارجية تمنع من انزياح الرضفة إلى الخارج. وعن طريق الحفاظ على درجة حرارة الركبة يساعد بعلاجه.

الاستخدام:

* منع الخلع المكررة للرضفة أثناء الحركات الثقيلة.

سليبات عدم الاستخدام:

* الخلع المكرر للمفصل الفخذي الرضفي.

* ايجاد الالتهاب المفصلي.

Size	S	M	L	XL
قياس الركبة	32	35	38	41

PALUMBO KNEE SUPPORT



Code:310150

اللون: كريم



مشد الركبة القابل للتعديل مع فتحة للرضفة

يقلل هذا المنتج من الضغط أطراف الركبة وينظم الضغوط القاطعة والشادة على مستوى الركبة. ويؤمن القوة اللازمة للقيام بالمشي وتحمل الوزن على الركبة الضعيفة والحساسة. كما يعطي ممانعة ووقفة مناسبة للركبة ويمنع تغيير شكله. وعن طريق الحفاظ على درجة حرارة الركبة يساعد بعلاجه. كما أن الأحزمة الموجودة على أطرافه صممت للتحكم بحجمه ليناسب مختلف الأحجام.

سليبات عدم الاستخدام:

- * إيجاد وتطور التهاب المفصل.
- * تأكل غضروف الرضفة.

الاستخدام:

- * علاج شد وجراحات الركبة.
- * علاج التهاب المفاصل الفخذي الرضفي.
- * منع تضرر وإصابة الرياضيين.

Size

Free

**ADJUSTABLE NEOPRENE KNEE SUPPORT
(OPEN PATELLA)**



Code:310141

اللون: كريم



مشد الركبة القابل للتعديل رشفة مغلقة نؤبيني

الأشخاص المصابين بأضرار في المفصل الفخذي الرضفي لا يجب عليهم استخدام هذا المنتج. يمتلك هذا المنتج شكل تشريحي للركبة للوقوف والقيام بالأنشطة المختلفة. يبقى على درجة حرارة الركبة بما يساعد في شفاءه. ويزيد من جريان الدورة الدموية.

الاستخدام:

- * تحسن الافراد المصابين بإرتخاء الركبة أو الاكسييتي.
- * الوقاية من الضربات الرياضية.
- * الوقاية من الأضرار الخفيفة للأربطة.
- * الوقاية من أضرار مفصل الركبة.

سليبات عدم الاستخدام:

- * ايجاد وتطور التهاب المفصل.
- * افراغ المفصل.

Size	S	M	L	XL
قياس الركبة	33	36	39	42

**ADJUSTABLE NEOPRENE KNEE SUPPORT
(CLOSE PATELLA)**



Code:310260

اللون: كريم



مشد الركبة القابل للتعديل والحاوي ذو الزنبرك النثويني

يقلل هذا المنتج من الضغط أطراف الركبة وينظم القوسى الزائدة القاطعة والشادة على مستوى الركبة. ويؤمن القوة اللازمة للقيام بالمشى وتحمل الوزن على الركب الضعيفة والحساسة. كما يعطى ممانعة ووقفة مناسبة للركبة ويمنع تغيير شكله. وعن طريق الحفاظ على درجة حرارة الركبة يساعد بعلاجه. كما أن الأحزمة الموجودة على أطرافه صممت للتحكم بحجمه ليناسب مختلف الأحجام. إن الزنبركات الطرفية تعمل على زيادة الاستحكام فى الضغط المطبق أثناء الرياضة

سلبيات عدم الاستخدام:

- * ايجاد وتطور التهاب المفصل
- * اصطكاك و تأكل غضروف الرضفة

الاستخدام:

- * علاج شد وإصابات الركبة.
- * علاج التهاب المفصل الفخذى الرضفى
- * الوقاية من تضرر وإصابة الرياضيين

Size

Free

ADJUSTABLE NEOPRENE KNEE SUPPORT

(WITH BAR)



Code:310240

اللون: كريم



مشد ساق القدم الصوفى (مخصص للتصدير)

يستخدم المنتج للوقاية من الإصابات الرياضية، آلام الركبة. الإصابة الخفيفة للأربطة، وآلام عضلات الركبة والساق. يدعم الساق و الركبة و يقيهما ساخنين نتيجة زيادة في جريان الدورة الدموية.

الاستخدام:

* يغطي الركبة وعضلات الساق ويقوم بحمايتها و يقيها من الإصابات .

سليبات عدم الاستخدام:

* التهاب المفصل.
* تمزق ألياف عضلات الساق.

Size

Free

WOOLEN KNEE & SHIN SUPPORT

(export)



Code:310091
اللون: كريم



وساده رضفة الركبة

يقلل هذا المنتج من الضغط المؤثر على الرضفة. صمم بطريقة بحيث لا ينزل عن خلف القدم. استخدامه بعد الاصابه مفيد جدا. واذا كان من المحتمل الاصابة عند القيام باى نشاط فإن استعماله مفيد أيضا.

الاستخدام:

- * عند الرياضات الثقيلة والكثيرة الحركة.
- * من أجل الوقاية المحتملة للرضفة و الركبة.

Size	S	M	L	XL
قياس الأسفل الركبة	27-37	31-41	35-45	39-49

NEOPRENE PATELLA STRAP

الذي يجب أن نعرفه عن كاحل القدم:

يتكون كاحل قدم الإنسان من سبع عظام والتي يشكل الكعب أكبرها. إن باطن القدم يتكون من خمس عظام. عظام الكاحل ما عدا الكعب وعظام باطن القدم تشكل قوساً ولا تتكئ على الأرض. كل إصبع من أصابع القدم يتكون من ثلاث سلاميات ما عدا إبهام القدم الذي يتكون من سلاميتين. إن عظام أصابع القدم اصغر من عظام أصابع اليد كما أن مقدار حركتها قليل. تقوم الأوتار بالحفاظ على كاحل القدم وعن طريق هذه الأوتار تثبت عظام الكاحل المتشكل من عظام كثيرة ولكنها صغيرة الحجم. عند إصابة هذه الأوتار بضرر فإنها تصبح رخوة وضعيفة مما يؤدي إلى تقليل استحكام عظام القدم أيضاً.

الإصابات الشائعة لكاحل القدم:

إن كاحل القدم وبنسبة ٢١/٤١ من إحصائيات إصابات الرياضيين يتصدر ميزان أكبر عدد من الإصابات.

إلتواء كاحل القدم هو واحد من أكثر أنواع الإصابات انتشاراً بين الرياضيين بخصوص لدا الرياضات التي يتطلب المشاركون بها من القفز إلى الأعلى والأسفل أو الهبوط على قدم واحدة.

إن سبب إصابة السطح الخارجي للكاحل بشكل أكبر من السطح الداخلي يعود إلى أن ارتفاع السطح الداخلي بشكل أعلى بالنسبة للسطح الخارجي من جهة وإن أربطة الجهة الداخلية لكاحل القدم أكثر سخاناً واستحكاماً من الجهة الخارجية من جهة أخرى.

من أجل المحافظة على الجهاز يجب رعاية الملاحظات التالية:

الغسيل بماء بارد:

يجب غسل هذا المنتج بالماء البارد دائماً و تجنبوا الضغط عليه عند تصفيته من الماء.

تجنب البرودة والحرارة الشديتين:

يمكن استخدام هذا الجهاز في درجات حرارة أدناها -١٠ وأعلىها +٤٥.

تجنب الغبار والأتربة:

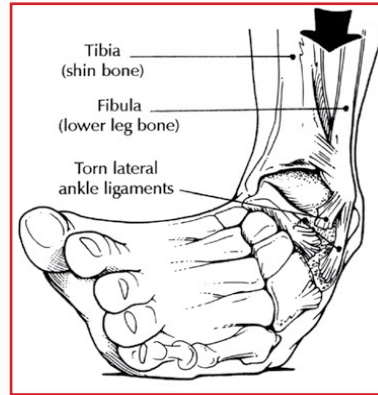
لا تقوموا بتعريض الجهاز للغبار والأتربة والحصى والرمل أو أى مادة غير مناسبة.

تجنب مواد الغسيل:

لا تستخدموا في تنظيف جهازكم من مواد الغسيل الصلبة أو الكحول.

عند حدوث إلتواء في كاحل القدم يجب مراعاة التوصيات التالية:

- السعى جاهداً لعدم استخدام القدم المصابة بشكل يزيد عن الحد وعدم وضع وزن الجسم على كاحل القدم وعند الحاجة يرجى استخدام عصي تحت الإبط.
- إن وضع مقدار من الثلج على القدم المصابة يمكن أن يساعد في تخفيف الألم والتورم.
- رفع القدم المصابة قليلاً أعلى من الجسم وعن طريق هذا العمل نقي من انتقال الإصابة إلى النسج المجاورة لكاحل القدم.
- استخدام مشد للكاحل بخصوص التي تقوم بإيجاد محدودية في حركة الكاحل.



* و تذكروا دائماً عند الإصابة وظهور الأوجاع المذكورة اعلاه يجب مراجعة طبيب مختص و علاجها.

* يجب الانتباه إلى أنه عند استخدام الكريكات الموضعية والتي تقوم على إيجاد حرارة و سخونة. فلا يجب استخدام هذا المنتج وذلك بشكل قطعي.



Code:310161

اللون: كريم



رباط الكاحل ذو الزنبرك والمفتوح من الأمام

يقوم المنتج المشار إليه بالضغط على الكاحل لحمايته والحفاظ عليه. يستخدم من أجل إزالة تعب الكاحل، إن راحة القدم حرة والزنبركات الموجودة فيه مرنة وبالتالي يقوم بالمحافظة على القدم ولا يمنع من حركتها.

سلبات عدم الاستخدام:

- * يصبح التواء الكاحل مزمنا وتكراريا.
- * التقليل من صلابة المفصل.

الاستخدام:

- * دعم الكواحل الضعيفة.
- * الوقاية من الشد والاصابة والصدمات الناتجة عن اثناء الكاحل.

Size	S	M	L	XL
كل ميل المعصم لكعب	10cm	11	12	13

OPEN TOE ANKLE SUPPORT
(WITH SPRING)



مشد الكاحل النيوبريني المزود بمطاطة دعم رباطي

هذا المنتج مناسب للكواحل الضعيفة وعن طريق التحكم بالحركات الجانبية فيقي من الإصابات الموجهه له ويزيد من جريان الدم . يسكن الآلام وقابل للانعطاف بطور يتناسق مع القدم ويسهل عمل الأربطة. يمكن التحكم بالضغط توسط مطاطة مكملة التعبئة لتأمين حماية كاملة للكاحل ومعصم القدم.

الاستخدام:

* العلاج والوقاية من الشد والاصابات والصدمات الناتجة عن إلتواء أربطة الكاحل.
* مساعدة عمل أربطة الكاحل.

سليبات عدم الاستخدام:

* زيادة شدة إلتواءات التكرارية للكاحل
* ضعف بنية الكاحل.
* الإصابة بالتهاب المفصل

Size	S	M	L	XL
لكل ميل المعصم لكعب	10cm	11	12	13

SPLINT NEOPRENE ANKE SUPPORT
(WITH LIGAMENT ELASTIC SUPPORT)

Code:310061

اللون: كريم



Code:310101

اللون: كريم



مشد الكاحل المفتوح من الخلف النثوييني

هذا المنتج مناسب للكواحل الضعيفة وعن طريق التحكم بالحركات الجانبية فيقى من الإصابات الموجهه له ويزيد من جريان الدم . يسكن الآلام وقابل للانعطاف بطور يتناسق مع القدم ويسهل عمل الأربطة.

سليبات عدم الاستخدام:

- * زيادة شدة التوات التكرارية للكاحل
- * ضعف بنية الكاحل.
- * الإصابة بالتهاب المفصل

الاستخدام:

- * العلاج والوقاية من الشد والإصابات والصدمات الناتجة عن التواء أربطة الكاحل.
- * مساعدة عمل أربطة الكاحل.

Size	S	M	L	XL
لكل ميل المعصم لكعب	10cm	11	12	13

NEOPRENE ANKE SUPPORT
(open back)



Code:310251

اللون: ابيض-أسود- كريمة



مشد الكاحل المرن المزود بمطاطة دعم رباطي

هذا المنتج مناسب للكواحل الضعيفة وعن طريق التحكم بالحركات الجانبية فيقي من الإصابات الموجهه له ويزيد من جريان الدم . يسكن الآلام وقابل للانعطاف بطور يتناسق مع القدم ويسهل عمل الأربطة. يمكن التحكم بالضغط توسط مطاطة مكملة التعبئة لتأمين حماية كاملة للكاحل ومعصم القدم.

الاستخدام:

- * العلاج والوقاية من الشد والاصابات والصدمات الناتجة عن إلتواء أربطة الكاحل.
- * مساعدة عمل أربطة الكاحل.

سليبيات عدم الاستخدام:

- * زيادة شدة الإلتواءات التكرارية للكاحل
- * ضعف بنية الكاحل.
- * الإصابة بالتهاب المفصل

Size	S	M	L	XL
لكل ميل المعصم لكعب	10cm	11	12	13

ELASTIC ANKE SUPPORT
(WITH LIGAMENT ELASTIC SUPPORT)



Code:340300



مشد إصبع الإبهام الأفحج (انحراف إصبع إبهام القدم) الناعم

يستخدم من أجل الوقاية من انحراف إصبع إبهام القدم وللإستفادة من مواد ناعمة في صناعته فيمكن استخدامه في كل أوقات اليوم.

سليبات عدم الاستخدام:
* يصبح الانحراف مزمنًا أكثر مما يؤدي إلى الضغط على أخمص القدم عند المشي

الاستخدام:
* عند إصابة القدم بانحراف الإصبع الكبير

Size

Free

SOFT HALLUX VALGUS

New



Code:341291



مشد إصبع الإبهام الأفحج (انحراف إصبع إبهام القدم) الصلب

يستخدم من أجل الوقاية من انحراف إصبع إبهام القدم و بشكل أكبر يقى من الانحراف عند استخدامه ليلاً أو عند الاستراحة وبدون الحاجة للمشي.

سلبيات عدم الاستخدام:

* يصبح الانحراف مزمناً أكثر مما يؤدي إلى الضغط على أخمص القدم عند المشي

الاستخدام:

* عند إصابة القدم بانحراف الإصبع الكبير

Size

S

L

HARD HALLUX VALGUS



Code:340261



وساده كعب القدم السلكونية

صنع هذا المنتج من السيلكون الصحى و تتوزع مساحته حسب الشكل التشريحي لعظم الكعب ويمكن استخدامه مع أنواع الأحذية المختلفة. إن هذا المنتج يمكن غسله.

سليبات عدم الاستخدام:

* ضرر ناتج عن الحوادث المفاجئة و الضربات المستقيمة إلى قسمة الكعب و ظهور آلام فى ناحية الركبة و الخاصة.

الاستخدام:

* من اجل التخلص من ألم ناحية الكعب الناتجة عن التوزيع غير المتوازن للوزن على كعب القدم و للوقاية من انتقال الضربة المباشرة إلى الكعب و الركبة و الخاصة أثناء القيام بالتمارين الرياضية

Size	S	M	L	XL
قياس باطن القدم	35-37	38-40	41-43	44-46

SILICONE HEEL PAD



Code:340281



أرضية الحذاء الطبي السيلكوني:

إن هدف هذا المنتج هو توزيع وزن الإنسان بشكل منظم على سطح أرضية القدم من أجل تجنب أعمال الضغط الموضعية وبدوره فإن المنتج يوجد سطحاً ناعماً داخل الحذاء , والذي يؤدي إلى عدم نقل الضربة أو الصدمة الناتجة عن المشي والأنشطة الرياضية وبالتالي الوقاية من أضرار العمود الفقري. أنتج هذا المنتج من السيلكون الطبي ومع مرور الزمن لا يفقد شكله وحالته الأصلية.

الاستخدام:

* آلام أقسام صدر القدم , الكعب, آلام الخصرة العامة الناتجة عن النشاطات الرياضية

سليبات عدم الاستخدام:

* تعب القدم بشكل زائد عن الحد
الضغط المباشر على العمود الفقري و ظهور آلام الناحية القطنية.

Size	S	M	L	XL
قياس باطن القدم	32-34	36-40	40-44	44-...

SILICONE ELASTMAX INSOLES



Code:340271



سليبات عدم الاستخدام:

* يصبح الانحراف مزماً أكثر من قبل بالنسبة لإصبع إبهام القدم.

بين الأصابع السيلكوني

صنع هذا المنتج من السليكون الطبي من أجل تصحيح انحراف إصبع القدم الكبير.

الاستخدام:

* تصحيح انحراف إصبع القدم الكبير

Size	S	M	L
------	---	---	---

HALLUX STRAIGHTENERS



ADOR
Commits your peace & health



مشد المعصم المنشفه



مشد الركبة ذو الزنبرك بقاس حر



مشد الكاحل المطاطي



أرضية جلدية



حذاء الجبيرة